



JANTZEN

3D-VERMESSUNG UND 3D-MODELLIERUNG

KATALOG FÜR DETAILLIERUNGS- GRADE 2021

Olaf Jantzen
Daniel Rode





Inhaltsverzeichnis

| | |
|---------------------------------|----------|
| 1 Wichtige Hinweise | 3 |
| 2 Worauf legen Sie wert? | 4 |
| 3 Türen | |
| Detailierungsgrad I | 5 |
| Detailierungsgrad II | 6 |
| Detailierungsgrad III | 6 |
| Detailierungsgrad IV | 7 |
| 4 Fenster | |
| Detailierungsgrad I | 8 |
| Detailierungsgrad II | 9 |
| Detailierungsgrad III | 9 |
| Detailierungsgrad IV | 10 |
| 5 Fassade | |
| Detailierungsgrad I | 11 |
| Detailierungsgrad II | 12 |
| Detailierungsgrad III | 13 |
| Detailierungsgrad IV | 14 |
| 6 Wände | |
| Detailierungsgrad I | 15 |
| Detailierungsgrad II | 15 |
| Detailierungsgrad III | 16 |
| Detailierungsgrad IV | 16 |
| 7 Decken | |
| Detailierungsgrad I | 17 |
| Detailierungsgrad II | 18 |
| Detailierungsgrad III | 19 |
| Detailierungsgrad IV | 20 |
| Besondere Wünsche | 21 |



8 Dachstuhl

| | |
|-------------------------------|-----------|
| Detaillierungsgrad I | 22 |
| Detaillierungsgrad II | 23 |
| Detaillierungsgrad III | 24 |
| Detaillierungsgrad IV | 25 |

9 Fachwerk

| | |
|-------------------------------|-----------|
| Detaillierungsgrad I | 26 |
| Detaillierungsgrad II | 26 |
| Detaillierungsgrad III | 27 |
| Detaillierungsgrad IV | 28 |

10 Treppen

| | |
|-------------------------------|-----------|
| Detaillierungsgrad I | 29 |
| Detaillierungsgrad II | 29 |
| Detaillierungsgrad III | 30 |
| Detaillierungsgrad IV | 31 |

11 Bemaßung



2 Wichtige Hinweise

Sie kaufen die Katze nicht gerne im Sack?

Dann laden wir Sie herzlich ein, sich über unsere Detaillierungsgrade zu informieren.

Kreuzen Sie die für Sie wichtigen zu vermessenden Bestandteile des Projektes im Katalog einfach an, machen Sie zusätzliche Notizen und lassen Sie uns das Ziel der Maßnahme wissen.

Der Katalog soll Sie unterstützen, die an Ihrem Ziel ausgerichtete Bestandserfassung vollständig und zugleich kostengünstig zu gestalten.

Nachdem Sie uns den ausgefüllten Katalog zurückgesendet haben, erhalten Sie kurzfristig ein spezielles und individuelles Angebot.

Dieser Katalog ist eine unverbindliche Orientierung aus dem kein Rechtsanspruch hergeleitet werden kann. Jedes Objekt ist sehr unterschiedlich und muss extra bewertet werden.

Tipp fürs Angebot:

Je mehr Informationen Sie uns zur Verfügung stellen, desto weniger „Wagnis“ ist in Ihrem Angebot eingerechnet. Deshalb, wenn vorhanden, liefern Sie uns bitte zur Angebotserstellung:

- Die genaue Projekt-Adresse
- Grundrisse, Schnitte, Ansichten, möglichst mit ein paar Maßen
(DWG-Dateien, PDF-Dateien, eingescannte Skizzen)
- Fotos innen und außen (insbesondere von Fassaden, Gewölben, Fachwerk, ...)



3 Besonderen Wert legen auf ...

Was genau?

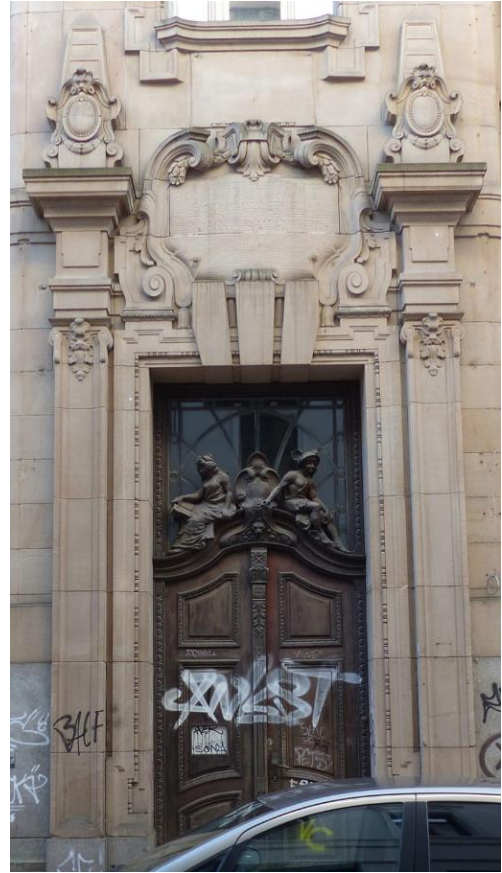
(Zutreffendes bitte ankreuzen und spezifizieren.)

- ☐ Decken:
- ☐ Simse / Stuck:
- ☐ Wände:
- ☐ Materialbestimmung:
- ☐ Verkleidungen / Verkofferungen:
- ☐ Farbe / Textur:
- ☐ Risse:
- ☐ Verformungen:
- ☐ Dehnungsfugen:
- ☐ Beschädigungen / Löcher:
- ☐ Stützen:
- ☐ Unterzüge:
- ☐ Verzierungen:
- ☐ Dach / Dachstuhl:
- ☐ Fenster / Laibungen / Heizungsniischen / Sonnenschutz:
- ☐ Türen:
- ☐ IFC – Elementklassifizierung:
- ☐ Raumbuch:
- ☐ Bemaßung:
- ☐ Fotodokumentation

Türen



Original



Detaillierungsgrad I

- vereinfachte Darstellung
- Maße (Rahmenbreite, Pfalztiefe/breite o.ä.)
werden nicht übernommen
- keine Baustoffe, Farben oder Texturen





Detaillierungsgrad II

- vereinfachte Darstellung
- Maße (Rahmenbreite, Pfalztiefe/breite o.ä.)
werden vor Ort übernommen
- Einstellung der Baustoffe
- keine Farben oder Texturen
- idealisierter Anschlag



Detaillierungsgrad III

- bestmögliche Darstellung nach Möglichkeiten
des ArchiCAD-Türen-Tools
- Maße (Rahmenbreite, Pfalztiefe/breite o.ä.)
werden vor Ort übernommen
- Einstellung der Baustoffe
- Darstellung der Farben und Texturen
- idealisierter Anschlag und Laibungswinkel





Detaillierungsgrad IV

- vollständige Selbstgestaltung, so nah am Original wie möglich
- Maße (Rahmenbreite, Pfalztiefe/breite o.ä.) werden vor Ort übernommen
- Einstellung der Baustoffe
- Darstellung der Farben und Texturen
- Ergänzung von Schwellen
- realitätsnaher Anschlag und Laibungswinkel nach Möglichkeiten in ArchiCAD



Fenster

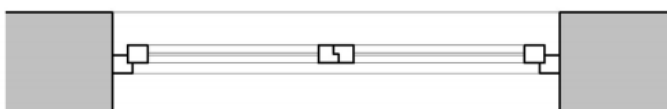


Original



Detaillierungsgrad I

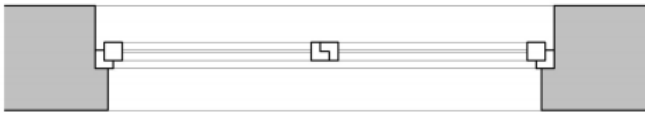
- vereinfachte Darstellung
- Maße (Rahmenbreite, Pfalztiefe/breite o.ä.)
werden nicht übernommen
- keine Baustoffe, Farben oder Texturen





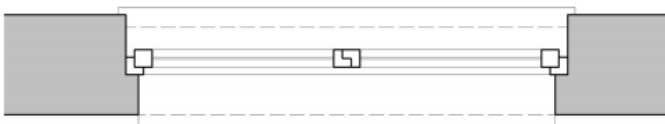
Detaillierungsgrad II

- vereinfachte Darstellung
- Maße (Rahmenbreite, Pfalztiefe/breite o.ä.)
werden vor Ort übernommen
- Einstellung der Baustoffe
- keine Farben oder Texturen
- idealisierter Anschlag



Detaillierungsgrad III

- bestmögliche Darstellung nach Möglichkeiten
des ArchiCAD-Fenster-Tools
- Maße (Rahmenbreite, Pfalztiefe/breite o.ä.)
werden vor Ort übernommen
- Einstellung der Baustoffe
- Darstellung der Farben und Texturen
- Ergänzung von Fensterbänken
- idealisierter Anschlag und Laibungswinkel





Detaillierungsgrad IV

- vollständige Selbstgestaltung, so nah am Original wie möglich
- Maße (Rahmenbreite, Pfalztiefe/breite o.ä.) werden vor Ort übernommen
- Einstellung der Baustoffe
- Darstellung der Farben und Texturen
- Ergänzung von Fensterbänken
- realitätsnaher Anschlag und Laibungswinkel nach Möglichkeiten in ArchiCAD





Fassade

Detaillierungsgrad I

- Keine Fassadendetails





Detaillierungsgrad II

- Vereinfachte und schematische Darstellung der wichtigsten Fassadenbestandteile





Detaillierungsgrad III

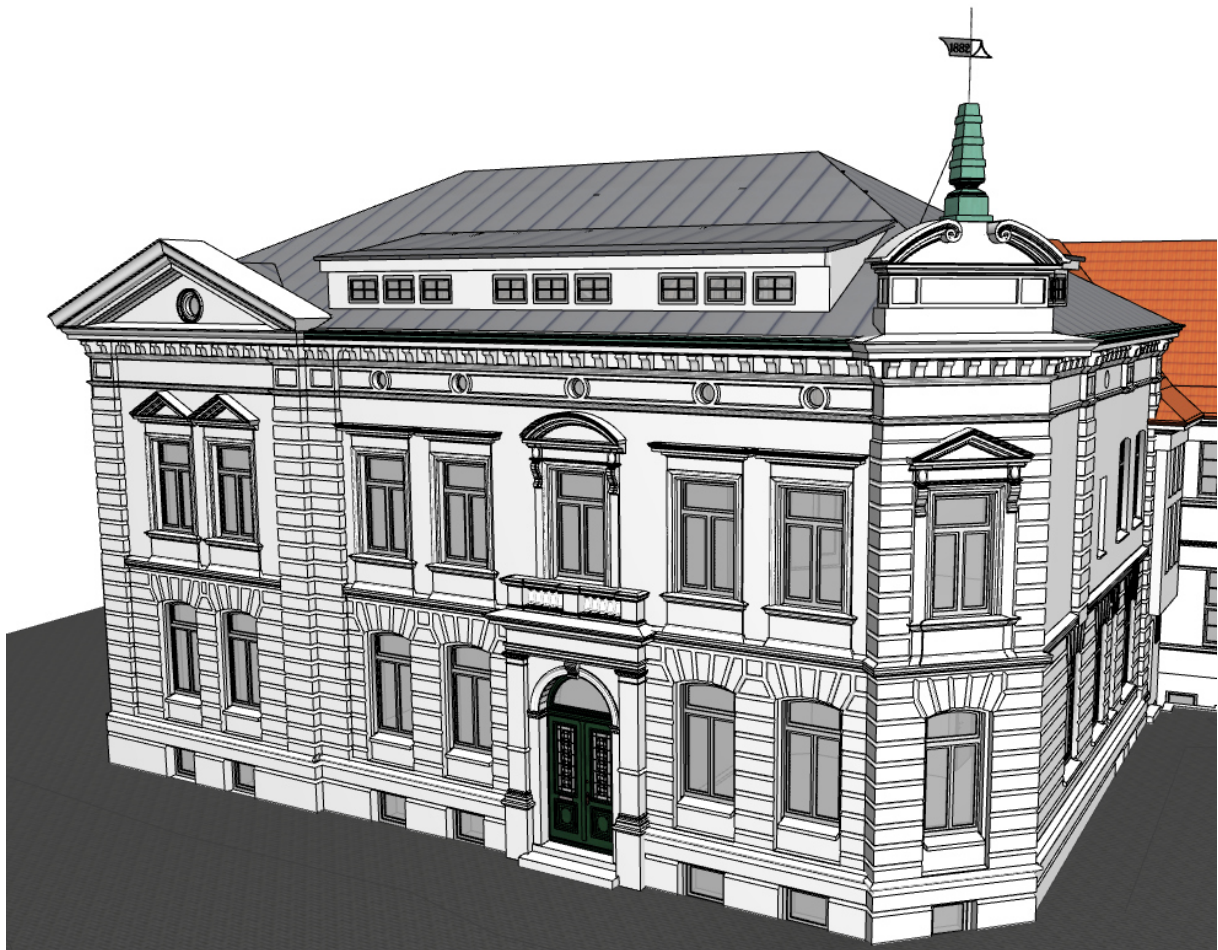
- Vereinfachte und schematische Darstellung der Fassadenbestandteile





Detaillierungsgrad IV

- Die sehr detaillierte Darstellung der Fassadenbestandteile orientiert sich an den normalen Möglichkeiten, die mit ArchiCAD zu Verfügung stehen.

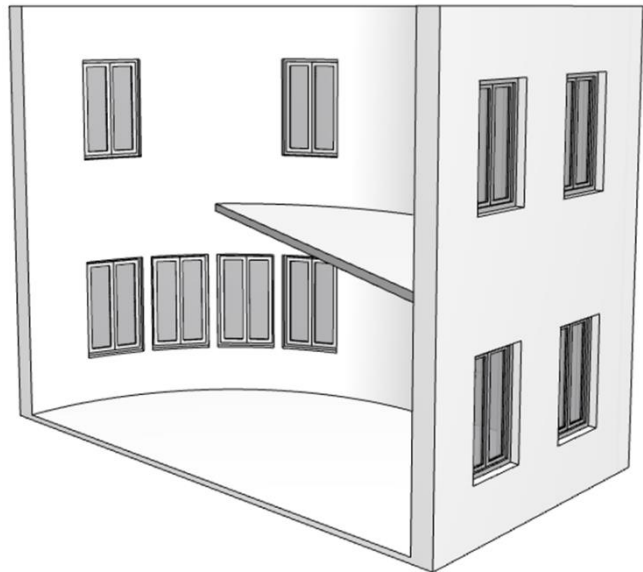
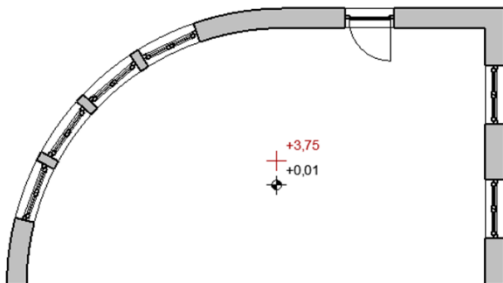




Wände

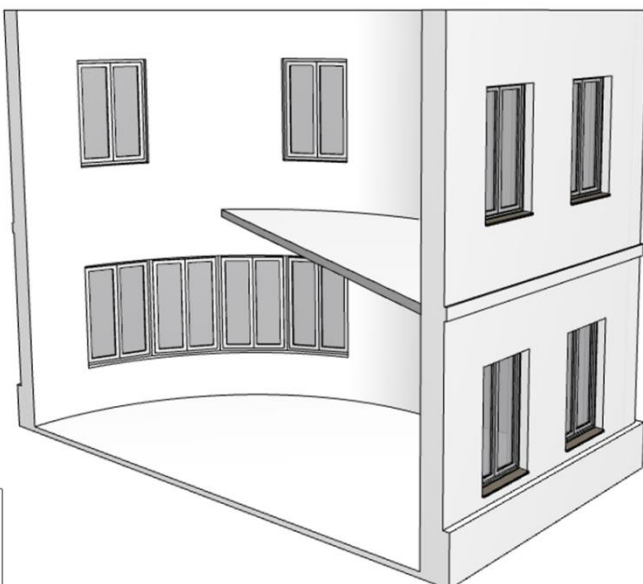
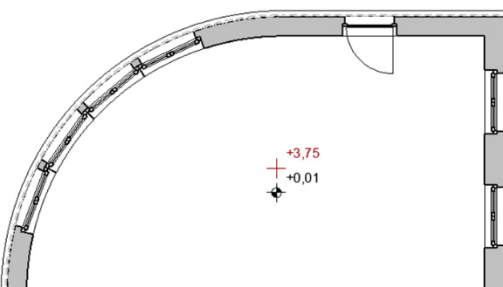
Detaillierungsgrad I

- einfache und schematische Darstellung
- keine Details



Detaillierungsgrad II

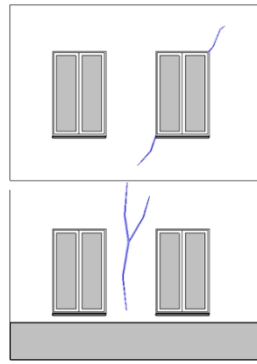
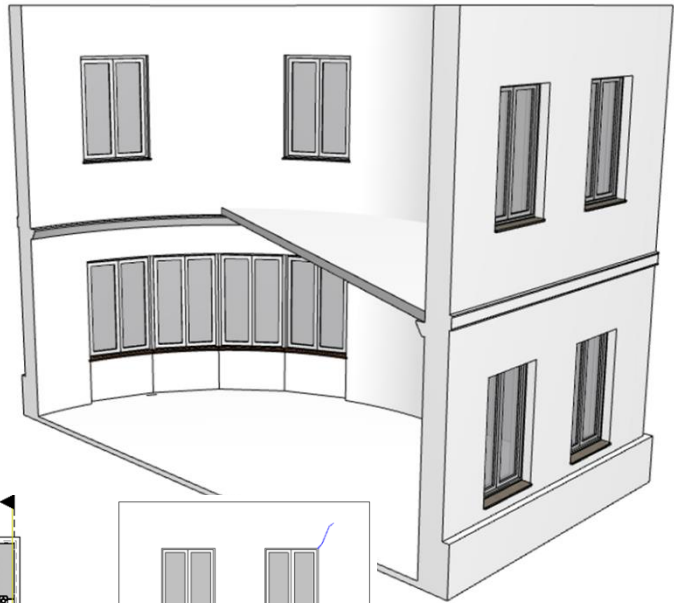
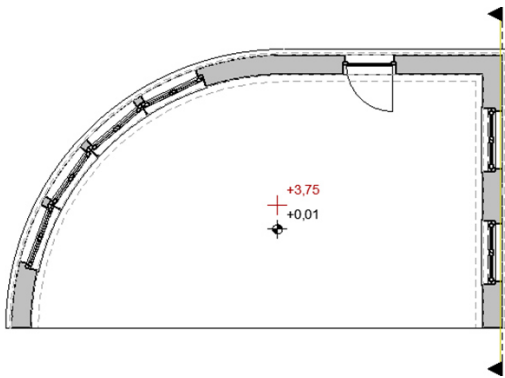
- schematische Darstellung
- vereinfachte Details





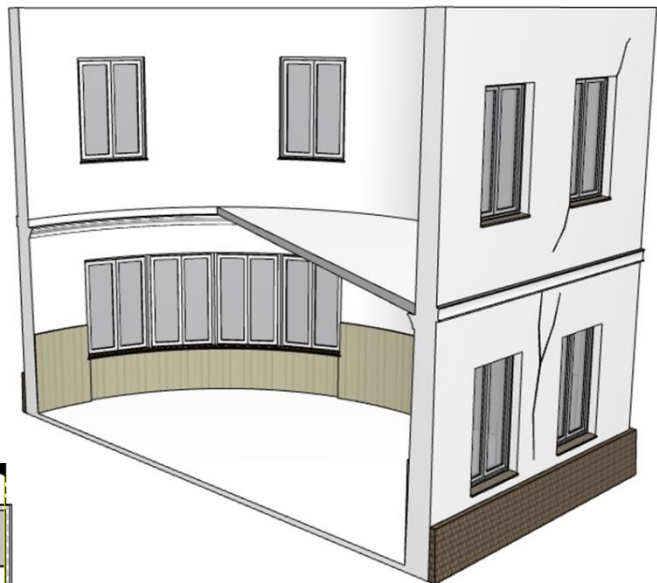
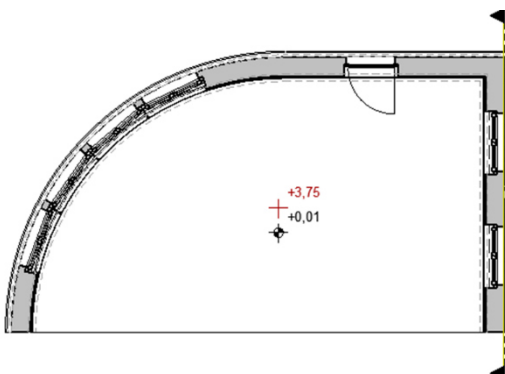
Detaillierungsgrad III

- verformungsgerechtes Aufmaß
- umfänglichere, vereinfachte Details
- Darstellung horizontaler Verjüngung der Wände bei Abweichung > 3cm
- bei Bedarf Setzungsrisse im Schnitt dargestellt



Detaillierungsgrad IV

- verformungsgerechtes Aufmaß
- vollumfängliche, ausmodellierte Details
- Darstellung horizontaler und vertikaler Verjüngung der Wände > 3cm
- bei Bedarf Setzungsrisse nebst Schnitt auch in 3D dargestellt

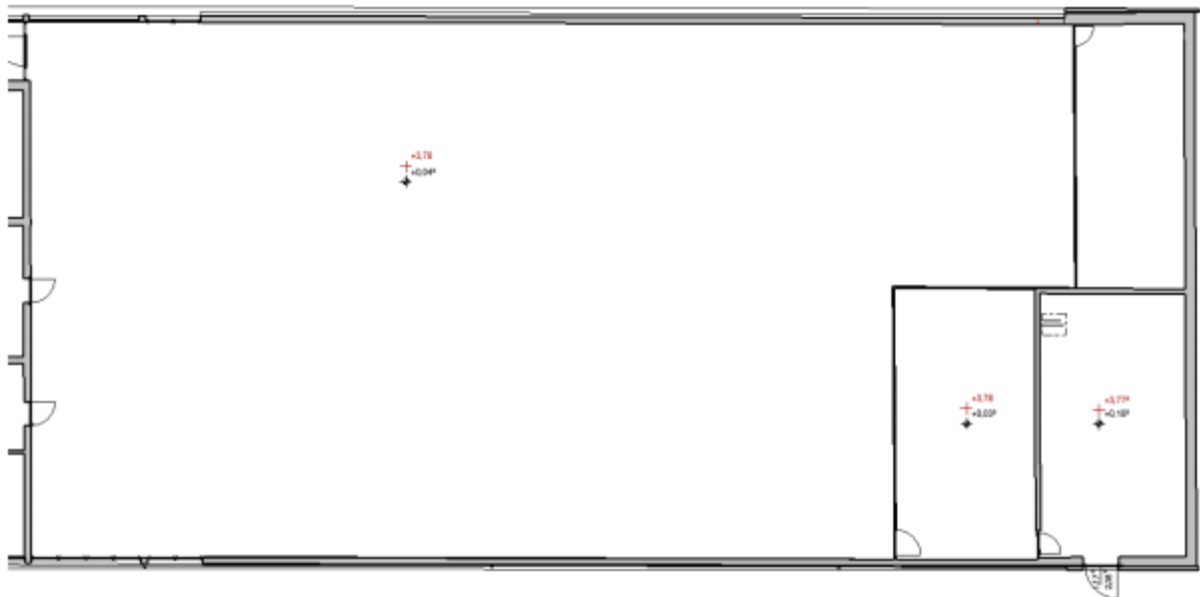
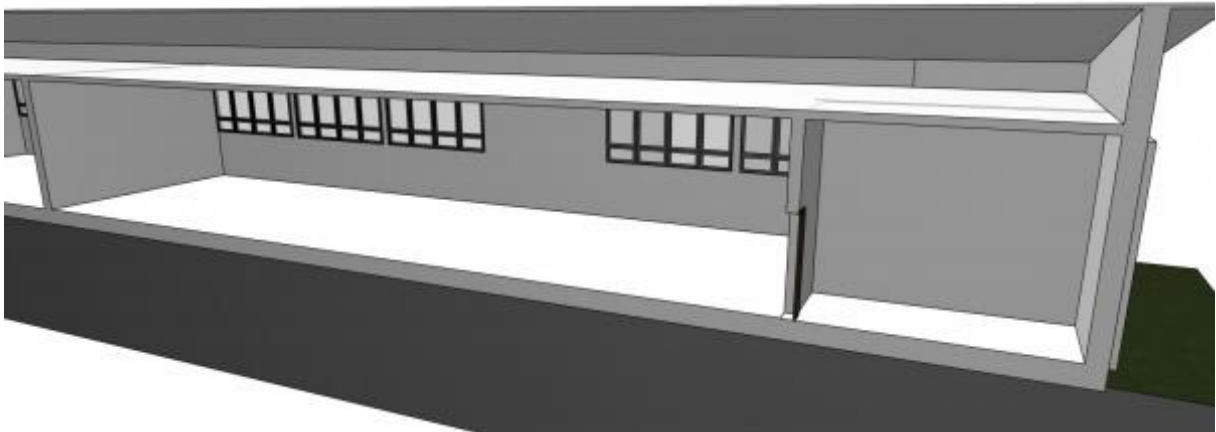




Decken

Detaillierungsgrad I

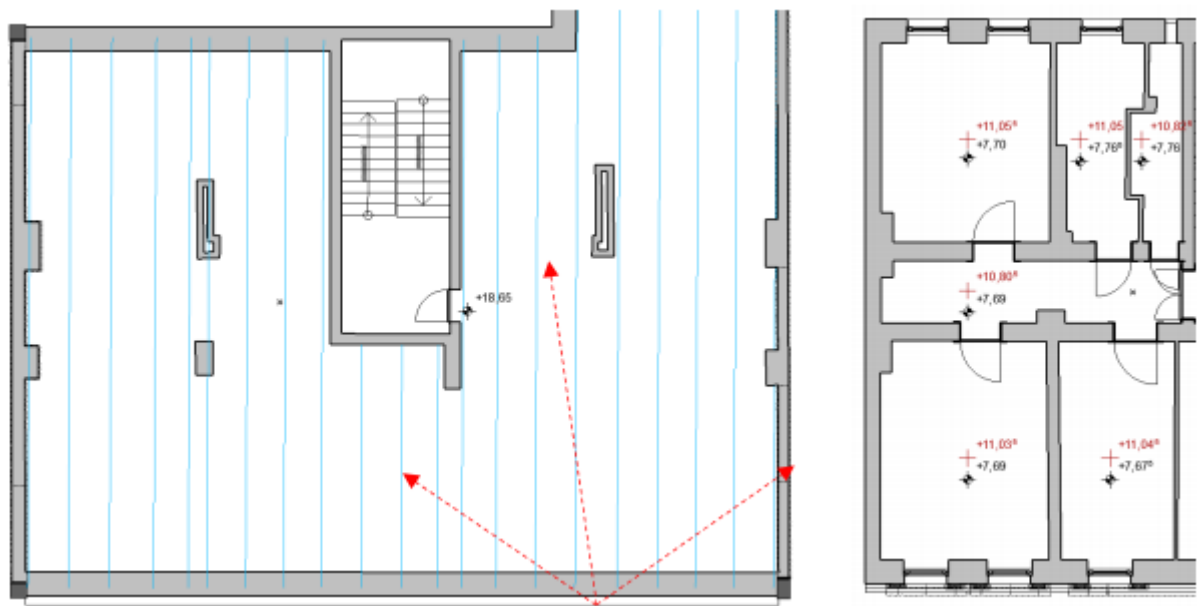
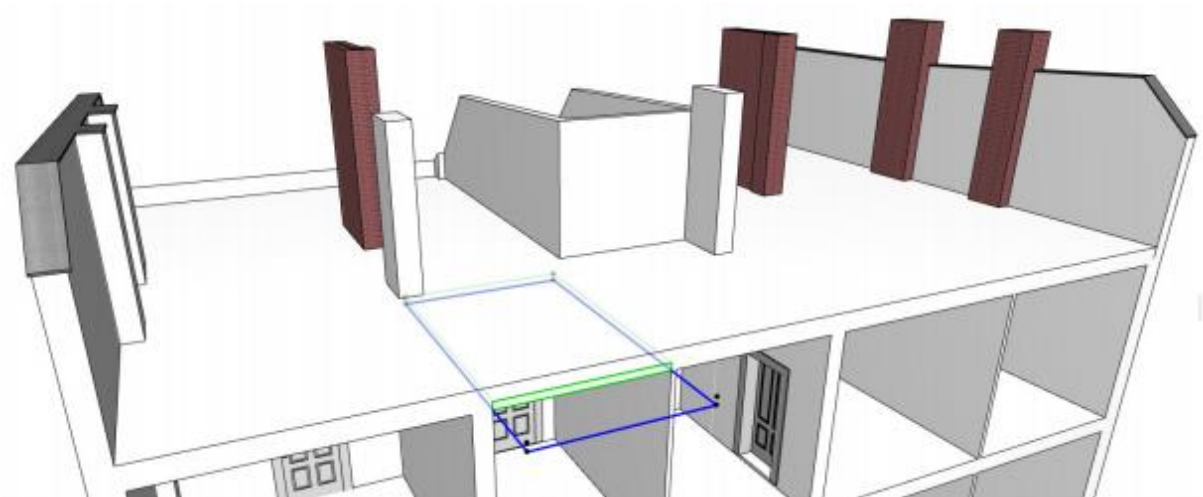
- Decken einteilig ohne Details
- Eine Decken- und Fußboden- Höhenbemaßung je Gebäudeteil





Detaillierungsgrad II

- Decken zweiteilig ohne Details
- Eine Decken- und Fußboden- Höhenbemaßung je Raum

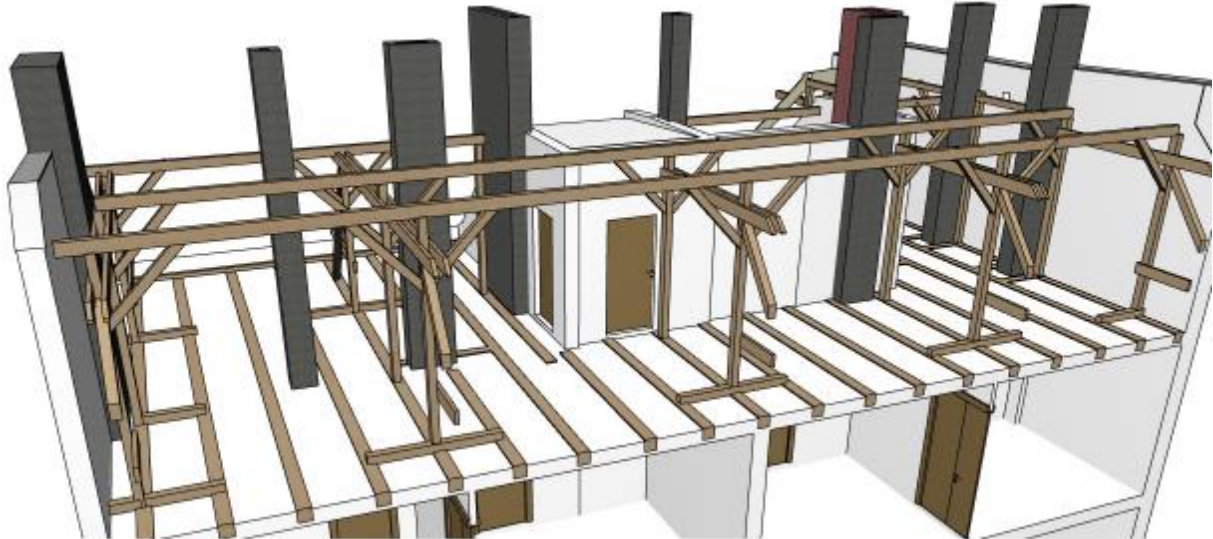


- Der Verlauf der Balkenlagen wird im Grundriss mit Linien dargestellt.

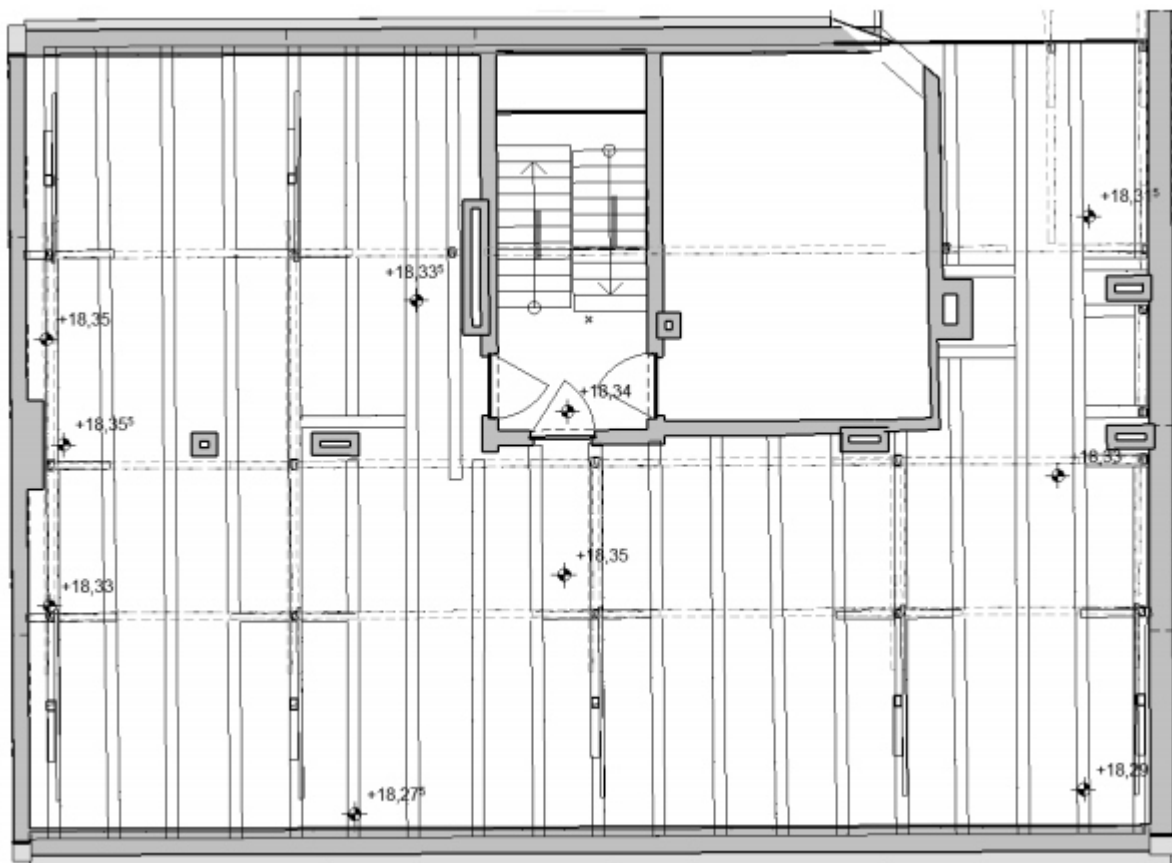


Detaillierungsgrad III

- Decken zweiteilig mit Details und Öffnungen
- Nachvollziehbarer Höhenverlauf durch mehrfache Decken- und Fußboden-Höhenbemaßung je Raum



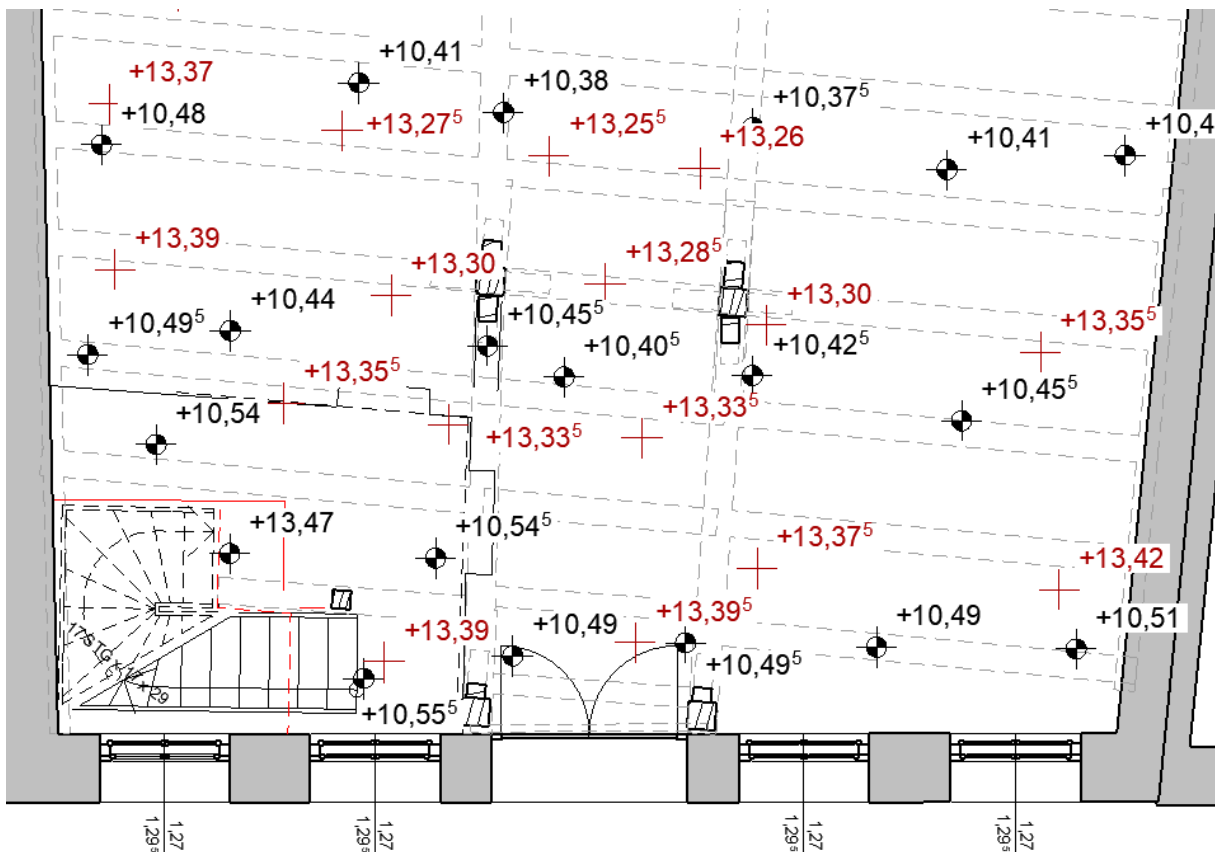
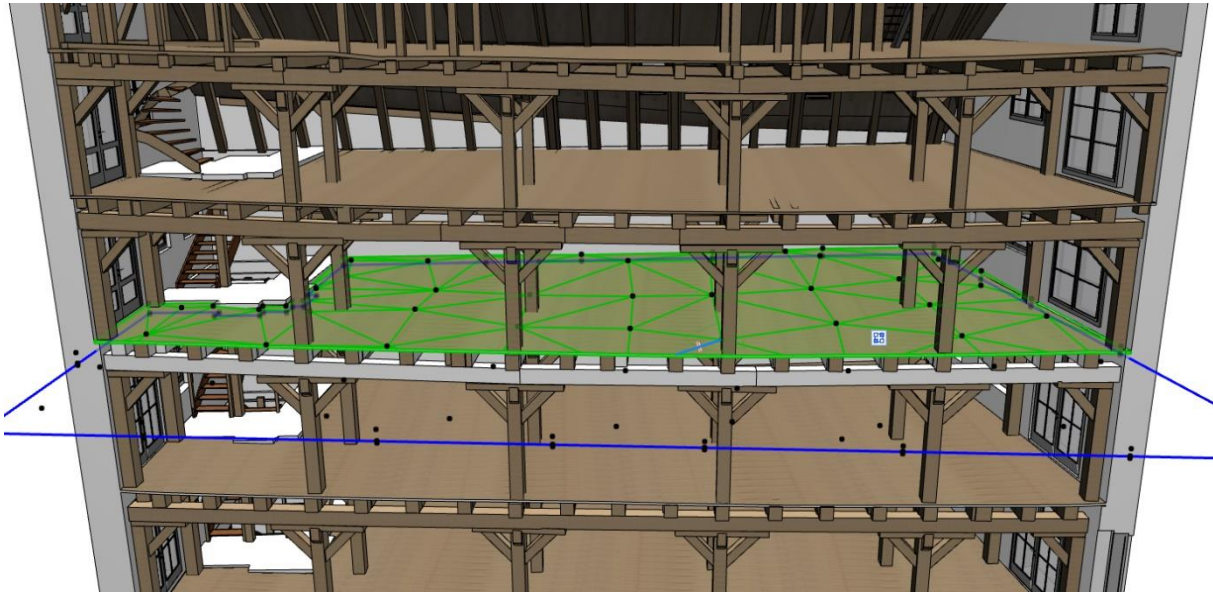
- Die Balkenlage wird vollständig und maßhaltig dargestellt.





Detaillierungsgrad IV

- Decken zweiteilig mit Verformungen, Details und Öffnungen
- Nachvollziehbarer Höhenverlauf durch mehrfache Decken- und Fußboden-Höhenbemaßung je Raum
- Die Balkenlage wird verformungsgerecht, vollständig und maßhaltig dargestellt.





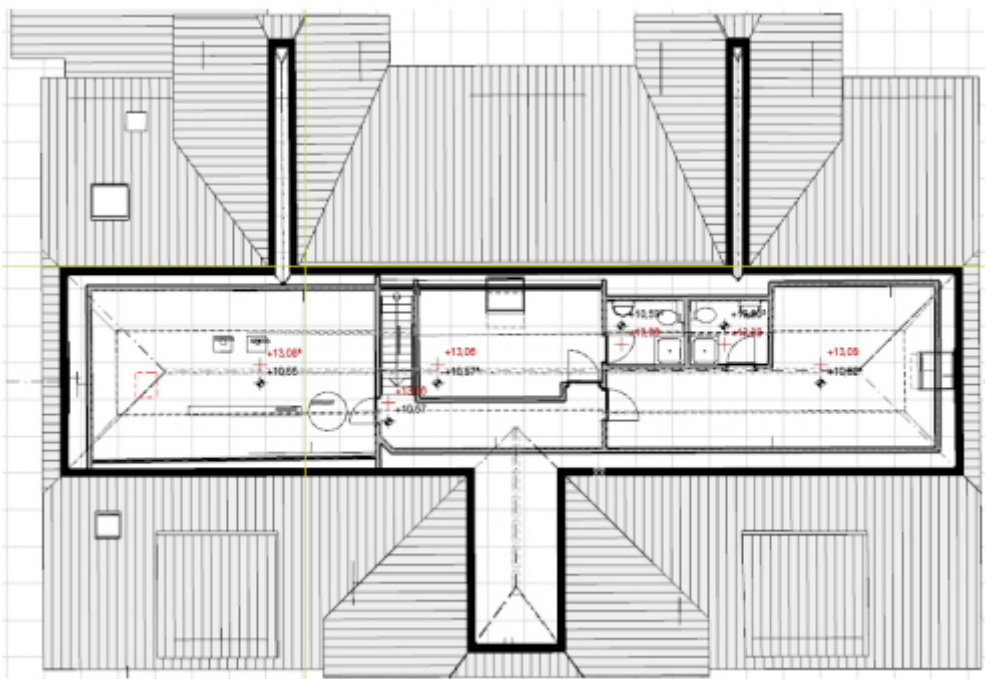
Sie haben besondere Wünsche?

- Decke mehrschichtig mit allen ermittelbaren Bestandteilen
- Farben und Texturen
- Löcher und Beschädigungen
- Risse und Dehnungsfugen
- Verkleidungen und Verkofferungen auf extra Layer
- abgehängte Decken
- Deckensimse (schematisch)
- Rohrleitungen oder Kabelschächte

Dachstuhl

Detaillierungsgrad I

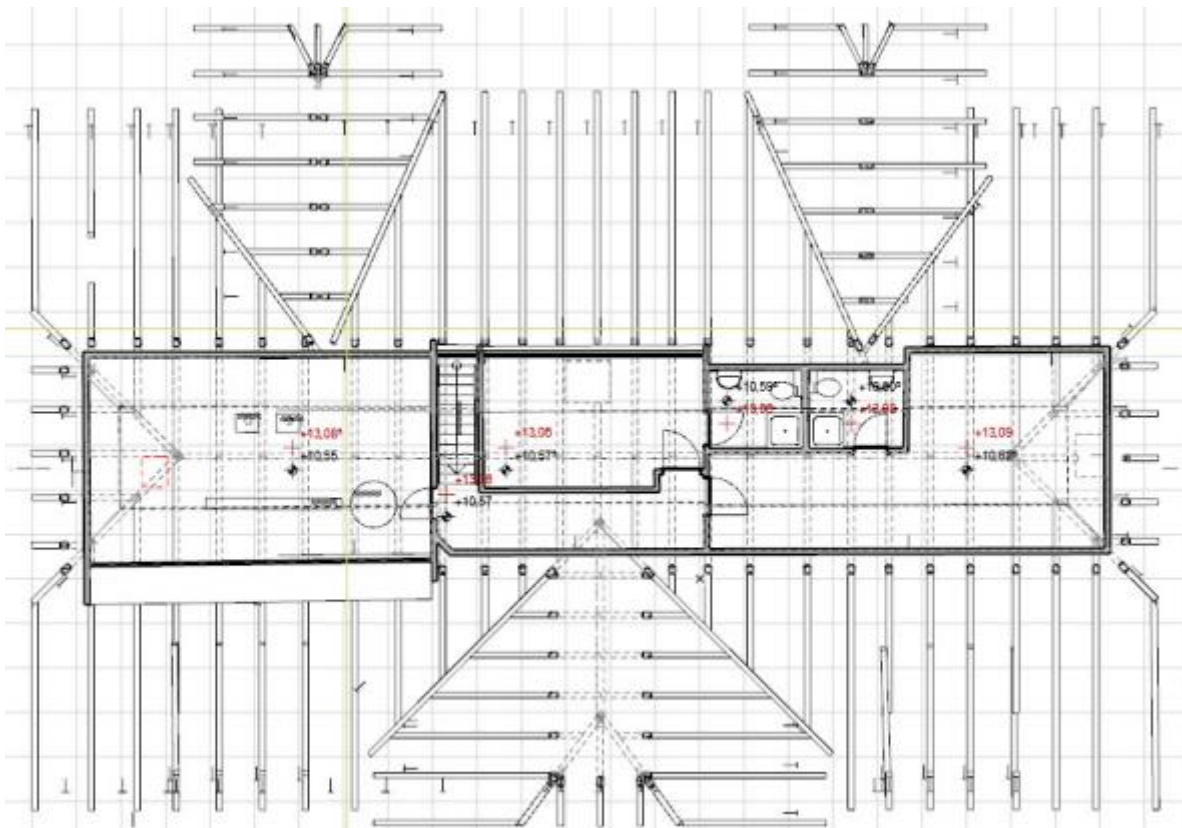
- Messung und schematische Darstellung der Dachflächen
- Weder Messung noch Darstellung der Dachstuhlteile





Detaillierungsgrad II

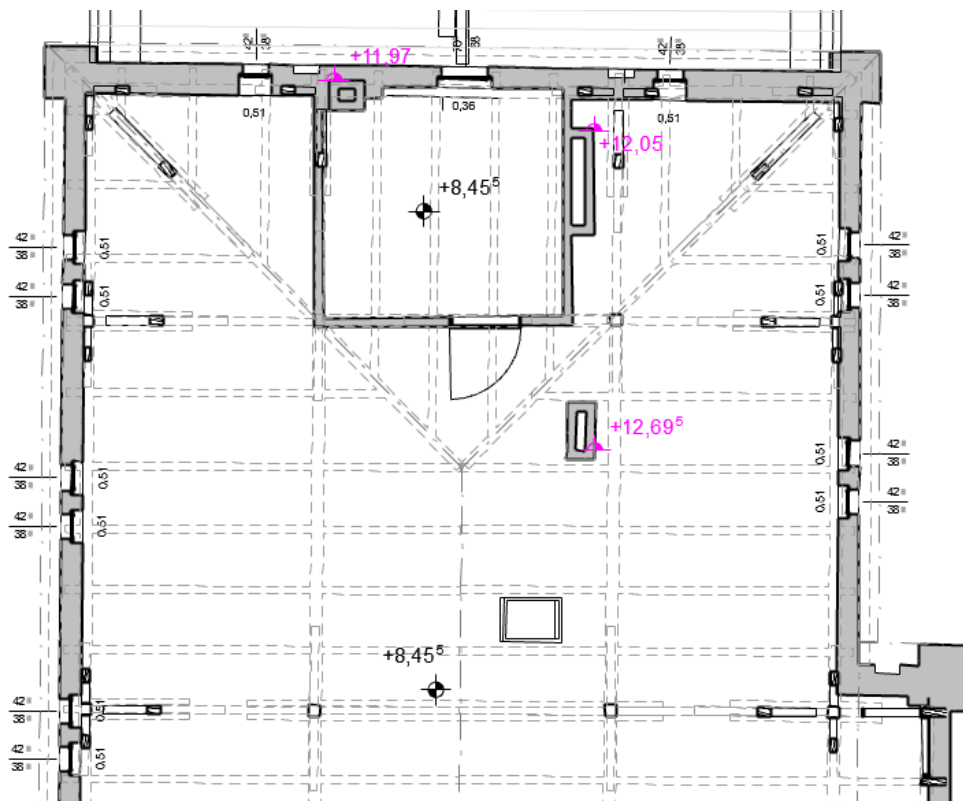
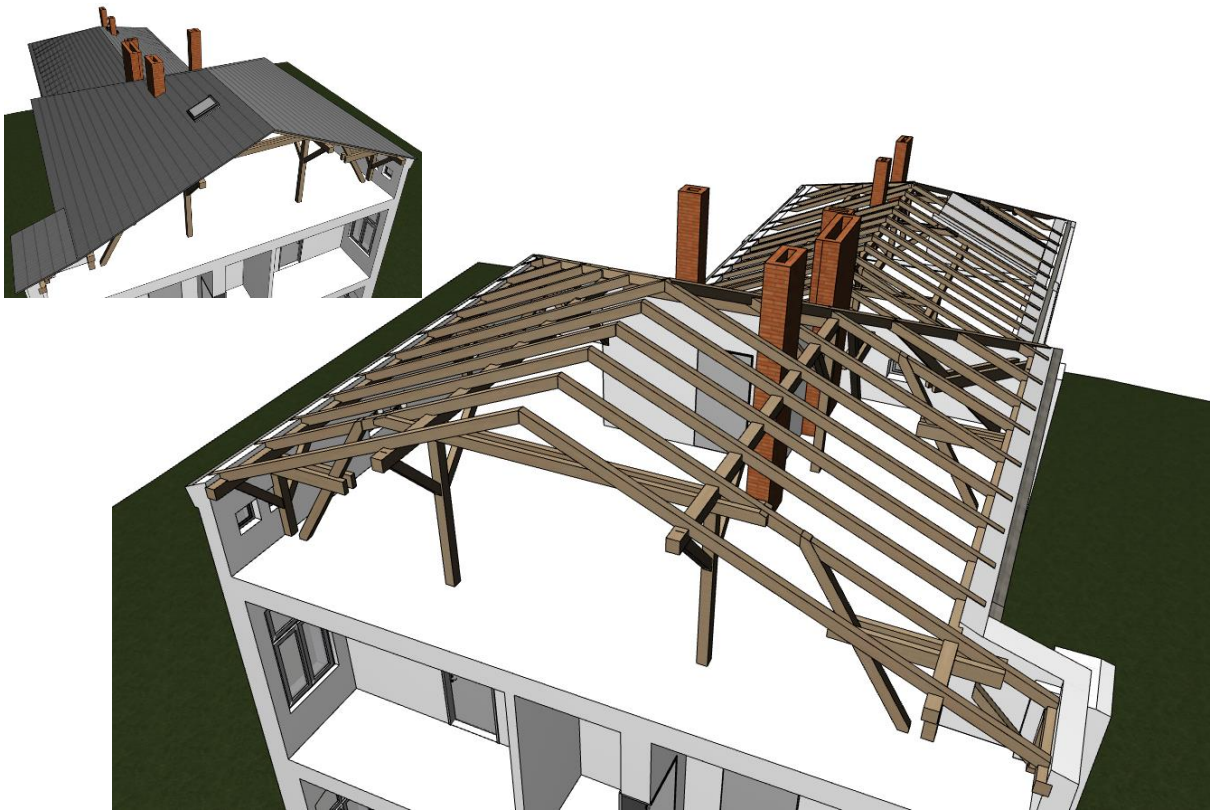
- Messung und schematische Darstellung der Dachflächen und der wichtigsten Dachstuhlteile ohne Maßkontrolle der Querschnitte





Detailierungsgrad III

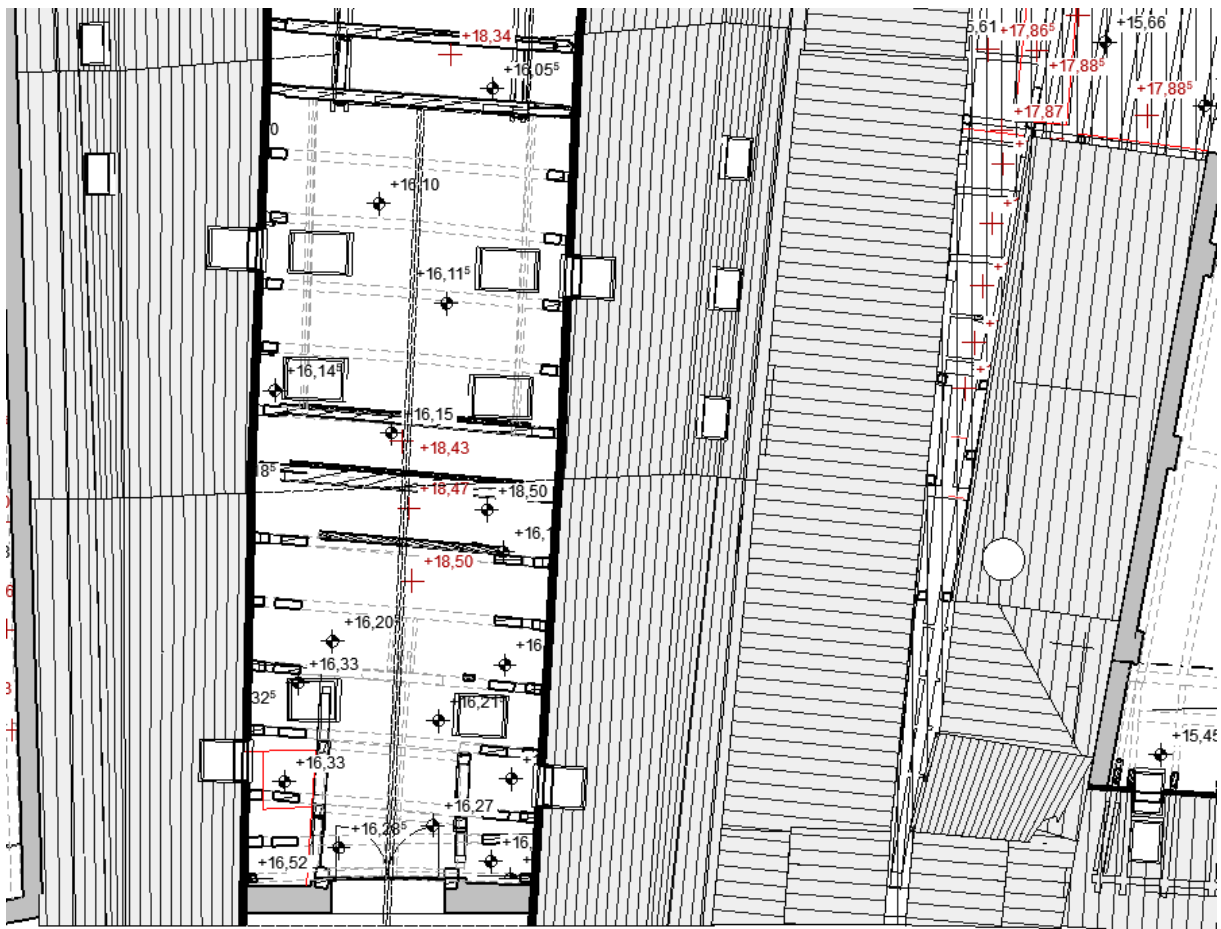
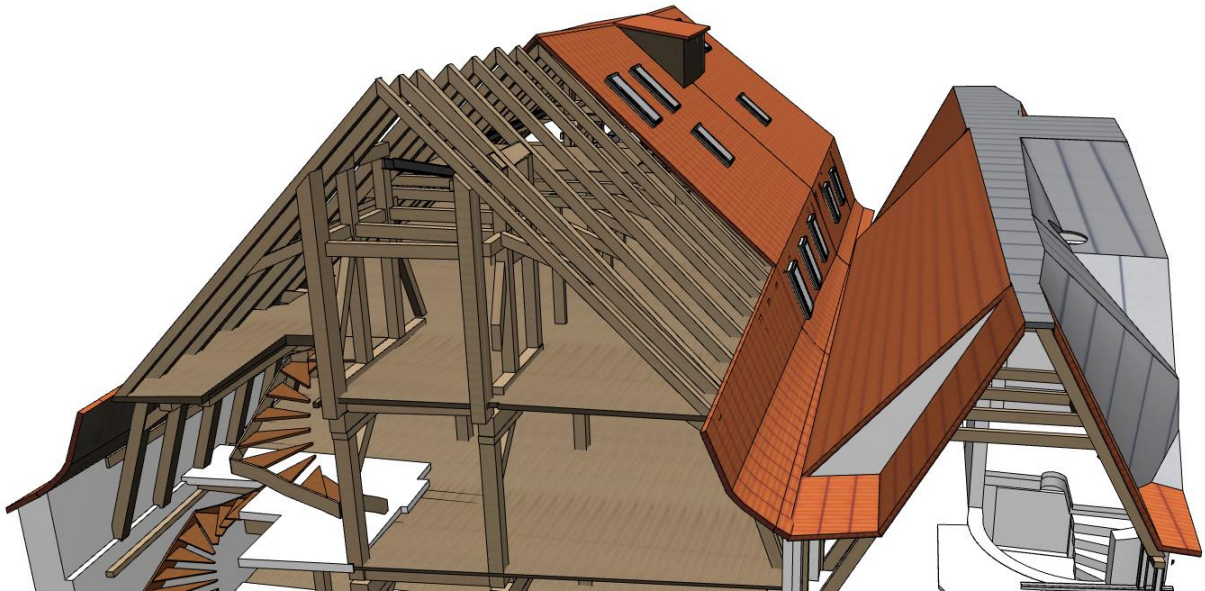
- Messung und schematische Darstellung der Dachflächen und aller sichtbaren Dachstuhlteile mit Maßkontrolle der Querschnitte





Detaillierungsgrad IV

- Messung und schematische sowie verformungsgerechte Darstellung der Dachflächen und aller sichtbaren Dachstuhlteile mit Maßkontrolle der Querschnitte





Fachwerk

Detaillierungsgrad I

- Keine Erfassung des Fachwerkes

Detaillierungsgrad II

- Darstellung der Fachwerkteile nur
im 2D-Schnitt durch Linien





Detaillierungsgrad III

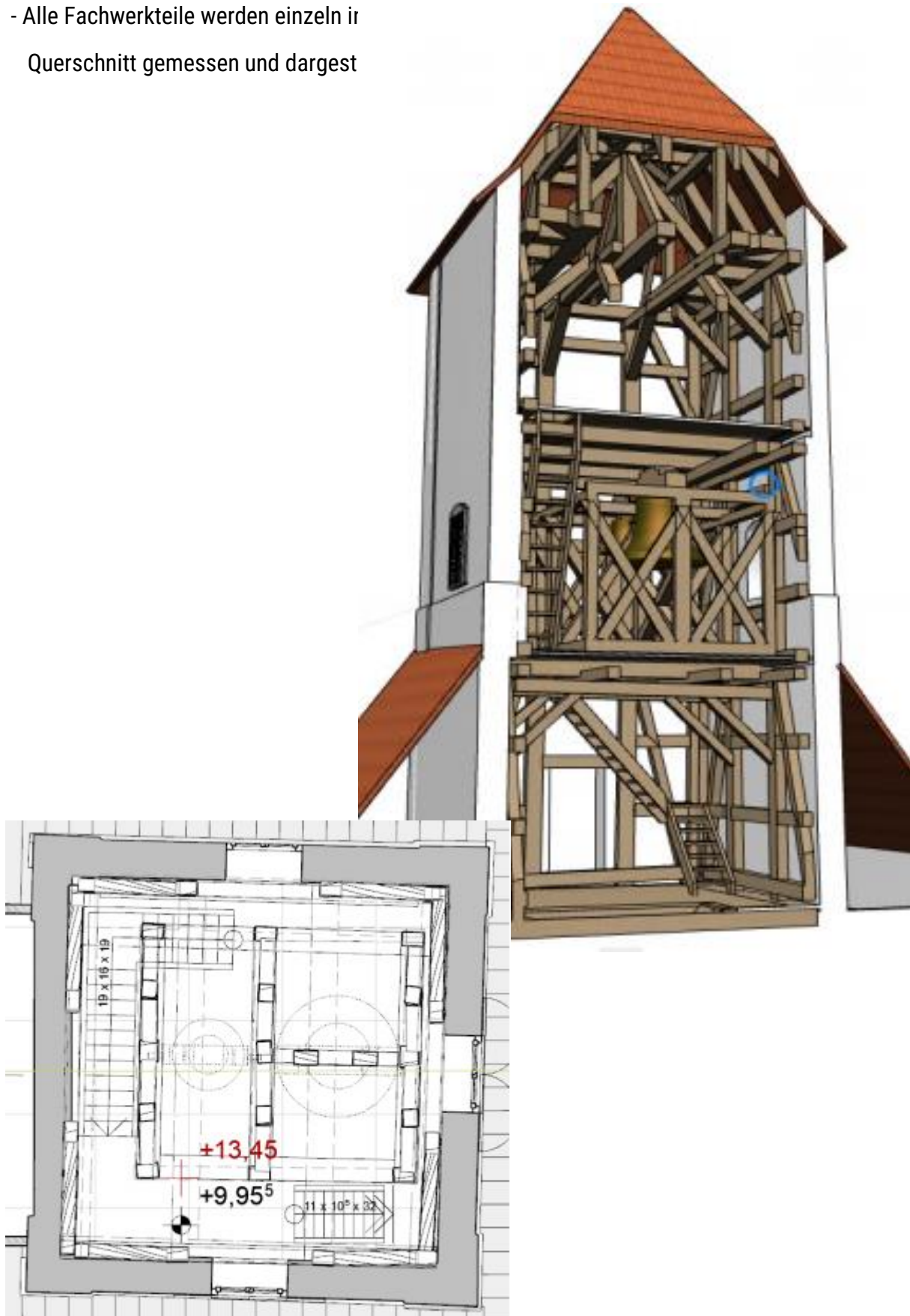
- Alle Fachwerkteile werden senkrecht, in der Ansicht in Breite und Lage gemessen und dargestellt.





Detaillierungsgrad IV

- Alle Fachwerkteile werden einzeln im Querschnitt gemessen und dargestellt

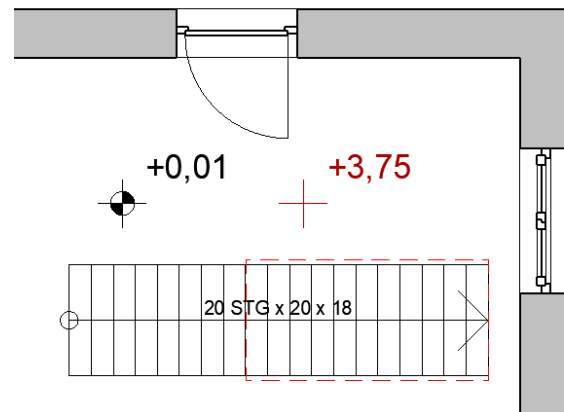
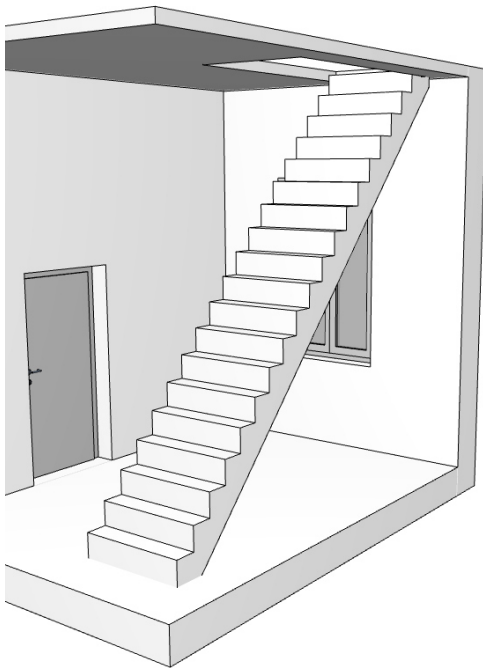


Treppen



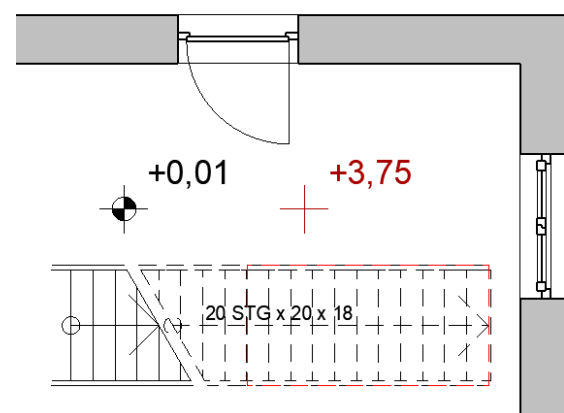
Detailierungsgrad I

- stark vereinfachte Darstellung



Detailierungsgrad II

- vereinfachte Darstellung mit schematischem Lauf
- Einstellung der Baustoffe





Detaillierungsgrad III

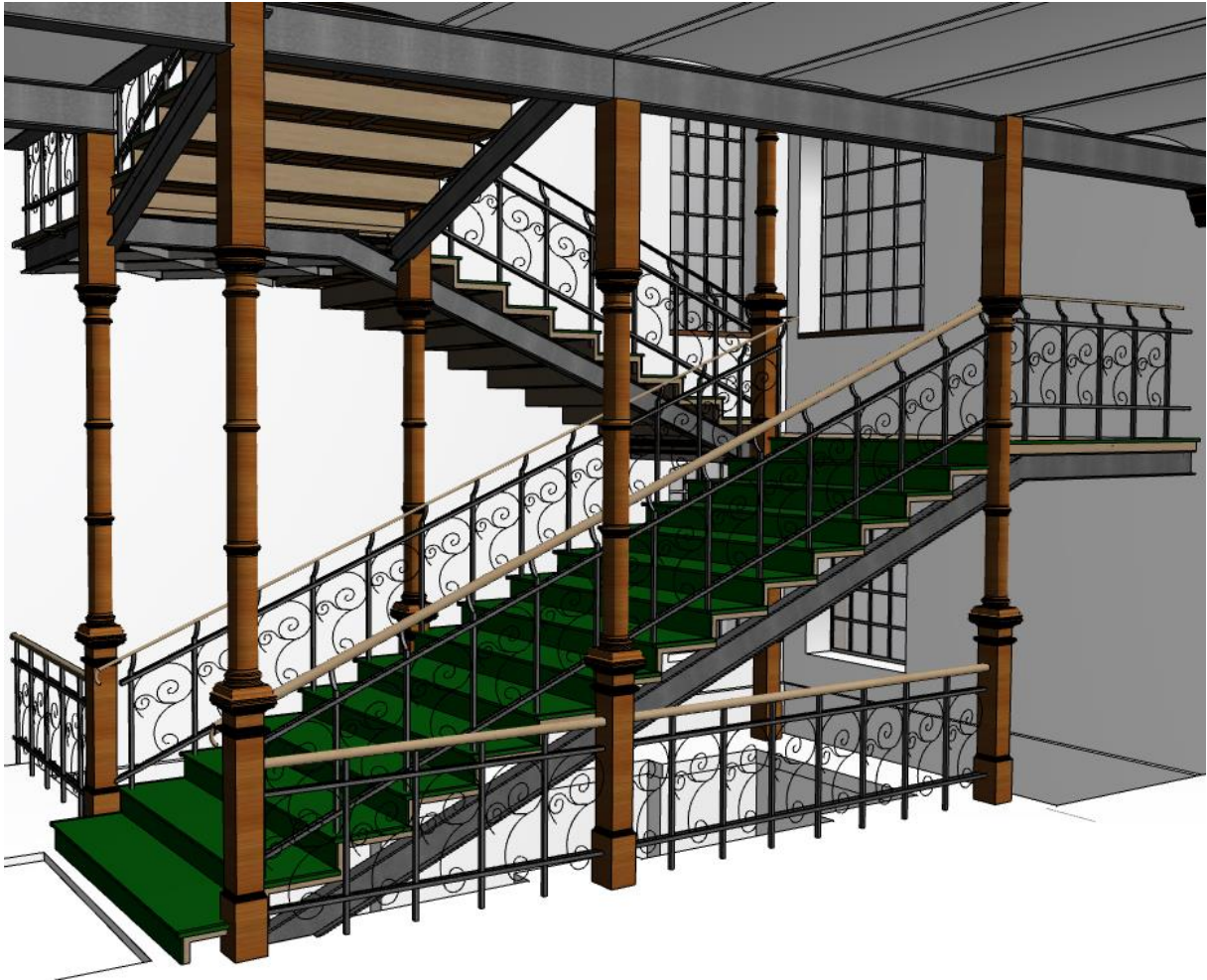
- Darstellung mit schematischem Lauf, Tritt-/Setzstufe und Geländer
- Einstellung der Baustoffe und Texturen





Detaillierungsgrad IV

- Maßgeschneiderte Treppe mit allen Bestandteilen und Zierelementen
- Einstellung der Baustoffe, Texturen und Farben





- Alle sichtbaren und zugänglichen Wandkanten, und Gebäudeteile sind außen bemaßt.

- Alle sichtbaren und zugänglichen Räume, Wände und Gebäudeteile sind außen bemaßt.

- Zugänglichen Räume, Wandkanten, und Gebäudeteile sowie Fenster und Türen
zusätzlich von innen bemaßt

Architectural section drawing of a building facade showing floor levels DG, 2.OG, 1.OG, EG, and KG. The drawing includes dimensions for floor heights and room layouts. The facade features a central entrance area with stairs and a large window. The floor levels are indicated on the left side of the drawing.



JANTZEN 3D-Vermessung und 3D-Modellierung

Rockenthin 35 a // 29410 Salzwedel

Telefon: 039038 909 551

E-Mail: info@jantzen-gruppe.de

Web: www.jantzen-gruppe.de